



Diputación de Palencia

“La Modernización de las Diputaciones”

Madrid, 22 de febrero 2005



Objetivo en TIC

- Dirigir tanto la propia Diputación como los Ayuntamientos de la provincia hacia el Gobierno electrónico, adaptando en este sentido todos los aplicativos desarrollados o adquiridos, hardware, cursos de formación y cualquier tipo de acción informática.



Apartados en los que se trabaja.

- 1.-Hardware y software**
- 2.-Internet y Gobierno electrónico**
- 3.-Comunicaciones**
- 4.-Otras Actuaciones**



1.- Hardware y Software

HARDWARE

tecnología X86 y SO de Microsoft

SOFTWARE adquirido

○ Diputación

- Contabilidad (Aytos)
- Nóminas (Aytos)
- Registro E/S (Aytos)

○ Ayuntamientos

- Contabilidad (Aytos)
- Padrón (Aytos)
- Registro E/S (Aytos)

↑
↑
Recaudación y Gestión Tributaria (GTT)



2.- Internet y Gobierno electrónico

**2.1.- Portal Web de Diputación,
Portal Web Ayuntamientos:
Información y servicios**

2.2.- Proyectos PISTA

2.3.- Correo Electrónico y antivirus

**2.4.- Control Remoto de equipos
informáticos**

2.5.- Firma Electrónica



Diputación de Palencia
Calle Burgos Nº1, 34001 Palencia
Teléfono 979 715 100

diputacion@dip-palencia.es
Escudo

- Bienvenida
- Áreas y Departamentos
- Provincia y Municipios
- Asistencia a Municipios
- Turismo
- Castillo de Fuentes
- Institución Tello Tellez
- B.O.P.
- Intranet
- Correo WEB
- Hemeroteca PLENOS



--Usuarios en línea:
6



Diputación de Palencia

Inicio | BOP | Bolsa de Trabajo | Áreas y Departamentos

Martes, 22 de Febrero de 2005

Información y Comunicación

- Agenda
- Previsiones Informativas
- Notas de Prensa 2003/05
- Alcaldes 2003/07

Bolsa de Trabajo

- Móntate en el Autoempleo
- Viveros de Empresa
- Bolsa de Trabajo

Documentación

- Información al Ciudadano
- Ordenanzas Fiscales
- Planes Provinciales
- Convocatoria de Ayudas
- Pliegos



Últimas Noticias:

El presidente de la Diputación acuerda en Burdeos impulsar el hermanamiento entre las



Boletín Oficial de la Provincia de Palencia



18/02/05

El presidente de la Diputación acuerda en Burdeos impulsar el hermanamiento entre las villas romanas de La Olmeda y Plassac



más información

16/02/05

La Diputación prepara una exposición sobre el Ferrocarril en Palencia y apoya la apertura del Museo de Ursi.



más información

15/02/05

El alcalde de Valle de Retortillo pide ayuda al presidente de la Diputación para reparar el cableado del alumbrado público en los cinco



Ir a:



2.1.- Portal Web de Diputación Portal Web Ayuntamientos

- Transmisión Plenos por internet
- Boletín de la Provincia electrónico
- Servicio de Gestión Tributaria y Recaudación.
- Servicio de asesoramiento municipal
 - tablón de anuncios
 - actualizaciones de programas
 - acceso a informes
 - acceso a expedientes
 - acceso a legislación
 - teleformación



2.1.- Portal Web de Diputación Portal Web Ayuntamientos

- Bolsas de trabajo.
- Pliegos y licitaciones
- Convocatorias de ayudas,
Documentación de planes
provinciales, Servicios Sociales,
Información turística, Videos
turísticos, Conciertos, Exposiciones,
Escuela Taller Fuentes de Valdepero,
Plan de Acción Medio Ambiental....



2.2.- Proyectos PISTA

- **Pista Administración Local:** Portal Web Ayuntamientos.
 - Astudillo, Herrera de Pisuerga, Venta de Baños
- **Pista Sistema de Información Territorial:** (Geopista) sistema gráfico de gestión municipal.
 - Frechilla, Herrera de Pisuerga, Venta de Baños
- **Pista Ventanilla Única II:** Tramitación electrónica.



PISTA ADMINISTRACIÓN LOCAL (Módulos)

- Gestión de Contenidos. Información Local de interés al ciudadano.
- Televentanilla y Tramitación electrónica.
- Boletín Electrónico Local
- Pasarelas con aplicaciones de gestión internas.
 - Padrón
 - Contabilidad
 - Pagos, Tributos, multas,...



PISTA ADMINISTRACIÓN LOCAL

(Información local de interés)

- Información Municipal
- Tablón de Anuncios y Noticias
- Actividades
- Gestión de Recursos e Instalaciones
- Turismo
- Empleo Público
- Directorio del Personal y de Entidades
- Corporación Municipal
- Trámites y Procedimientos
- Boletín de información local
- Estadísticas padronales: pirámides de población, nivel estudios, fechas nacimientos, volante empadronamiento
- Listado impuestos del ciudadano
- Pagos y cobros.
- Mapa municipal, Geopista,...



Astudillo

Usuario: Clave: Enviar ¿Olvidó su contraseña? 21/02/05 Buscar:

TABLÓN MUNICIPAL

- ◆ Ordenanzas
- ◆ Presupuesto
- ◆ Planeamiento
- ◆ Plenos
 - Actas
 - Convocatorias

EL MUNICIPIO

- ◆ Historia
- ◆ Localización
- ◆ Ferias y Fiestas
- ◆ Servicios
- ◆ Lugares de Interés
- ◆ El Tiempo

Ayuntamiento de Astudillo (Palencia)



EL AYUNTAMIENTO

- ◆ Alcaldía
- ◆ Cooperación Municipal
- ◆ Personal

ADMINISTRACIÓN VIRTUAL

- ◆ Ayudas y Subvenciones
- ◆ Formularios y Solicitudes
- ◆ Volantes de Empadronamiento
- ◆ Licitaciones

Ayuntamiento de Astudillo - Tel: 979 82 20 33- Fax: 979 82 24 71
Plaza Abilio Calderón 1 - 34450 - Astudillo - (Palencia) ESPAÑA



PISTA ADMINISTRACIÓN LOCAL (Herramientas Tecnológicas)

- Introducción de información sin poseer conocimientos informáticos
- Mapa Web
- Buscador avanzado información
- Caducidad de Información
- Personalización de usuarios (login, password, firma digital,...)
- Tramitación electrónica: teleadministración
- Accesibilidad personas discapacitadas



GEOPISTA

(Concepto)

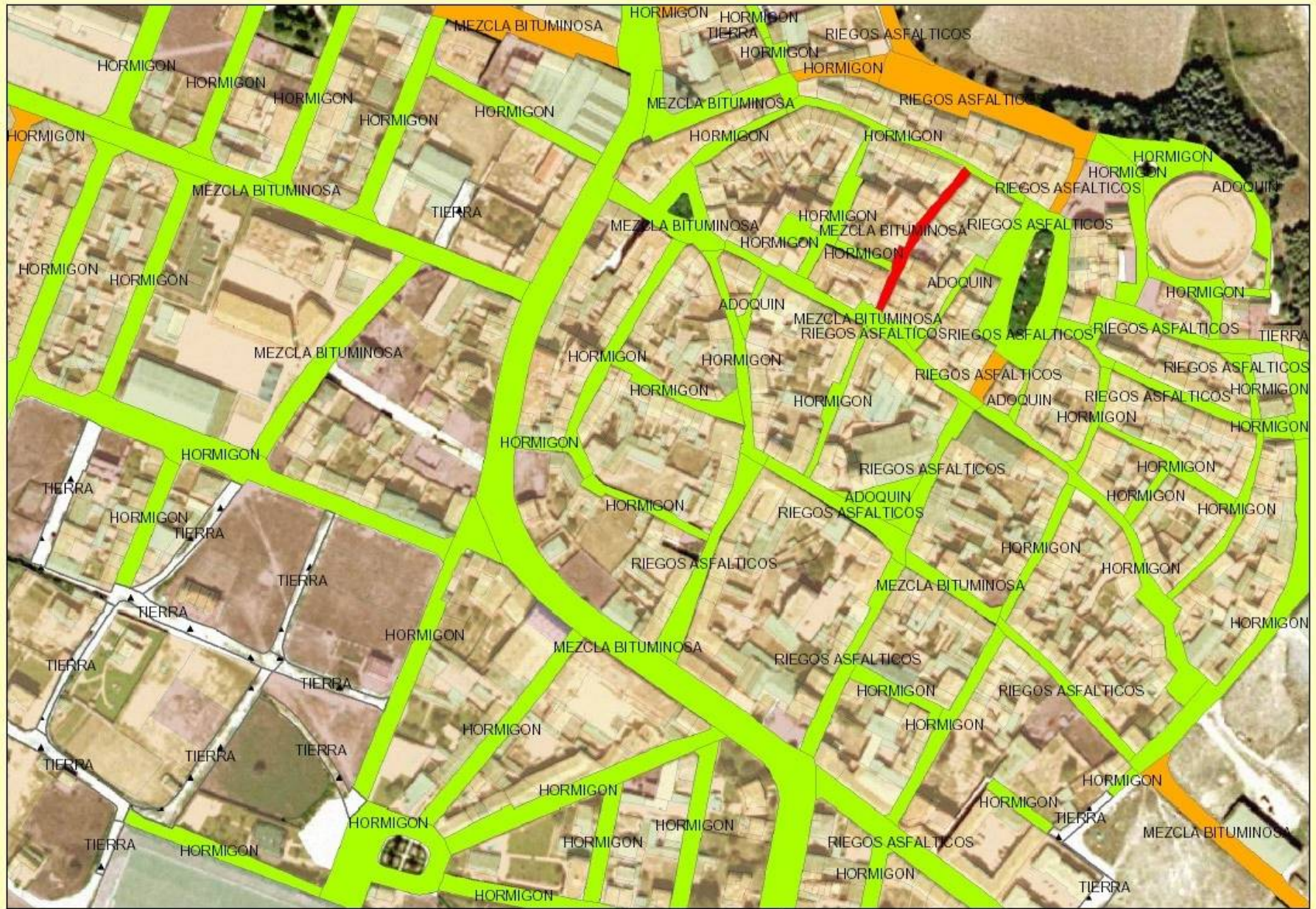
Sistema para referenciar tanto la información como la propia gestión municipal, en mapas cartográficos, y así proporcionar a los Ayuntamientos y a los ciudadanos servicios en línea (a través de Internet), basados en sistemas de información geográfica.



GEOPISTA

(Información que gestiona)

- Demografía y Población
- Guía Urbana: Callejero, Rutas de autobuses, Zonas Verdes, Hidrografía, Manzanas, Parcelas, Aceras, Hoteles, Restaurantes
- Planeamiento Urbanístico
- Licencias de Obra y Actividades
- Ocupación de Vía Pública
- Mapas temáticos, IBI, Parcelario, Transportes, Carreteras, Tráfico y señalización, Redes de Abastecimiento, Redes de Saneamiento, Redes eléctricas, Información Medio Ambiental
- Tráfico y Señalización.
- Patrimonio.
- Optimización de rutas.
- Gestión de la ocupación de la vía pública.
- Gestión y mantenimiento de un censo de las actividades contaminantes
- Gestión del suelo
- Alineaciones y rasantes
- Catastro,... etc., etc.



Calles y Plazas ESTADO Bien Ejecucion Mal Regular No Pavimentado

Herrera de Pisuegra 1:2.500





3.- Comunicaciones

- Que la Banda Ancha llegue a todo su territorio y con unos costes mensuales uniformes a todos los usuarios de la provincia (459 EELL)
 - ADSL (25)
 - Satélite (Internet Rural, PAPIs) (50)
 - PLC (Convenio JCYL)
 - LMDS
 - TRAC analógico a digital (17)



4.- Otras actuaciones

- Conexión edificios mediante WIFI
- Telefonía VoIP
- Teletrabajo
- Intranet Provincial